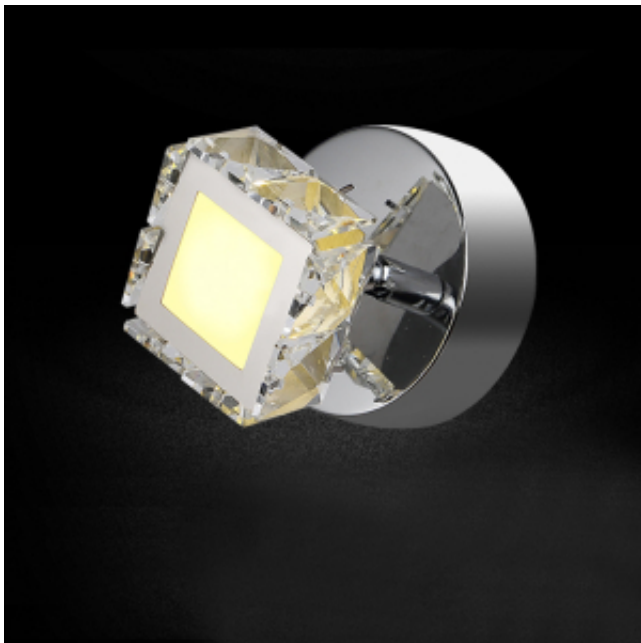


Link do produktu: <https://www.zyrandole24.pl/kinkiet-kryształowy-10cm-4watt-kk13-p-391.html>



Kinkiet kryształowy 10cm 4Watt KK13

Cena	169,00 zł
Dostępność	Dostępny
Czas wysyłki	24 godziny
Numer katalogowy	KK13
Kod producenta	KK13
Kod EAN	5903699391266
Producent	MITO Lighting by zyrandole24

Opis produktu

Kinkiet kryształowy 10 cm KK13 — mała oprawa, duży efekt dekoracyjny

Kinkiet kryształowy 10 cm 4Watt KK13 to propozycja dla osób, które szukają niewielkiego, ale efektownego oświetlenia dekoracyjnego. Kompaktowa forma, połyskujące kryształy K9 oraz neutralna barwa światła sprawiają, że ten model doskonale odnajduje się zarówno w nowoczesnych, jak i bardziej eleganckich aranżacjach.

To nie jest zwykły punkt świetlny. Dzięki kryształowej oprawie kinkiet pięknie rozprasza światło, dodając wnętrzu subtelny blasku i klasy. Świetnie sprawdzi się tam, gdzie potrzebne jest delikatne doświetlenie przestrzeni, ale jednocześnie zależy nam na dekoracyjnym efekcie.

Elegancki kinkiet z kryształami K9

Model KK13 został wykonany z połączenia **stali nierdzewnej oraz kryształów K9**. Kryształowe elementy nadają lampie luksusowego charakteru i sprawiają, że nawet niewielka oprawa może stać się widocznym detalem aranżacyjnym. To dobry wybór do wnętrz, w których liczy się nie tylko funkcjonalność, ale również estetyka.

Kinkiet ma średnicę 10 cm i wysokość 15 cm, dlatego idealnie sprawdzi się również w mniejszych pomieszczeniach. Można zastosować go pojedynczo lub w większej liczbie, tworząc elegancką linię światła na ścianie, suficie albo przy lustrze.

Neutralna barwa światła 4000K

Kinkiet posiada źródło światła LED o mocy **4W** oraz neutralną barwę światła **4000K**. Taka barwa jest bardzo praktyczna — nie jest ani zbyt żółta, ani zbyt zimna. Dobrze sprawdza się w korytarzach, garderobach, łazienkach, przy toalecie, w sypialni oraz jako dodatkowe oświetlenie w salonie.

Dzięki niewielkiej mocy kinkiet może pełnić funkcję oświetlenia dekoracyjnego, pomocniczego lub punkowego. To idealne rozwiązanie do miejsc, w których główna lampa sufitowa jest zbyt intensywna, a potrzebne jest delikatniejsze światło budujące przyjemny klimat.

Gdzie sprawdzi się kinkiet kryształowy KK13?

Ten model można zamontować zarówno na ścianie, jak i na suficie, dlatego daje wiele możliwości aranżacyjnych. Dobrze prezentuje się pojedynczo, ale jeszcze większy efekt można uzyskać, montując kilka kinkietów w jednej przestrzeni.

- w korytarzu lub przedpokoju jako eleganckie oświetlenie punktowe,



-
- w sypialni przy łóżku lub przy toalecie,
 - w salonie jako dekoracyjne doświetlenie ściany,
 - w garderobie, gdzie potrzebne jest neutralne światło,
 - przy lustrze, konsoli lub dekoracyjnej ścianie,
 - na suficie jako mała, kryształowa oprawa punktowa.

Mały kinkiet kryształowy do eleganckich wnętrz

Kinkiet kryształowy KK13 to świetny wybór do wnętrz, w których każdy detal ma znaczenie. Jego niewielki rozmiar pozwala zastosować go nawet tam, gdzie większa lampa byłaby zbyt dominująca. Jednocześnie kryształowe wykończenie sprawia, że oprawa nie ginie w aranżacji, lecz dodaje jej subtelnej elegancji.

Jeśli szukasz małego kinkietu LED, który nie tylko świeci, ale również zdobi wnętrze, model KK13 będzie bardzo dobrym wyborem. To połączenie funkcjonalnego światła, dekoracyjnego blasku i ponadczasowej elegancji.

Najważniejsze cechy produktu

- **model:** KK13,
- **typ:** kinkiet kryształowy LED,
- **średnica:** 10 cm,
- **wysokość:** 15 cm,
- **moc:** 4W,
- **barwa światła:** neutralna biała 4000K,
- **materiał:** stal nierdzewna + kryształ K9,
- **zastosowanie:** ściana lub sufit,
- **styl:** elegancki, kryształowy, dekoracyjny.

